

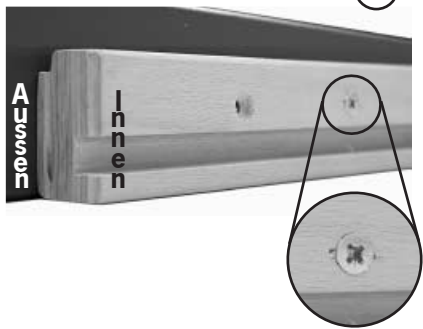
## Montageanleitung

CaraWinx ist ein auf die Bedürfnisse von Caravan und Reisemobil abgestimmtes Bettssystem von Lattoflex. Dieser Nachrüstsatz ist so vorbereitet, dass Sie damit Ihren vorhandenen Lattenrost für einen

### Nur bei Montage auf geschlossenen Platten

### Alte Leisten entfernen/ Andere Lattenroste

### Holzholme anpassen und montieren ①



### Trägerleisten kürzen

besseren Schlafkomfort aufrüsten können. Der Aufbau dieses Systems auf eine Platte (z.B. im Alkoven, im Hubbett oder auf der Heckgarage) oder in einem Metallrahmen ist ebenfalls möglich.

Entfernen Sie den alten Lattenrost. Schrauben Sie die neuen Holme von oben durch die Platte fest. Die Holme müssen parallel verlaufen. Achten Sie auf die richtige Anordnung der Holme ①. Weiter mit **Trägerleisten kürzen**

Sägen Sie die Federholzleisten vom vorhandenen Lattenrost durch.

Entfernen Sie die Leisten und eventuell vorhandene Kunststoffteile von den Längsseiten. Falls es möglich ist, können Sie die Leisten herausziehen ohne sie zu zersägen (zeitsparend).

Die neuen Holme werden von innen an den alten Holmen befestigt (nur an den Längsseiten). Kürzen Sie die neuen Holme passend. Verschrauben Sie neue und alte Holme:

- Alle 20 cm und/oder mit mind. 4 Schrauben 4X45 für einen einzelnen neuen Holm.

Benutzen Sie zur besseren Haltbarkeit zusätzlich Holzleim. **Immer:** Achten Sie auf die richtige Anordnung der neuen Holme ①

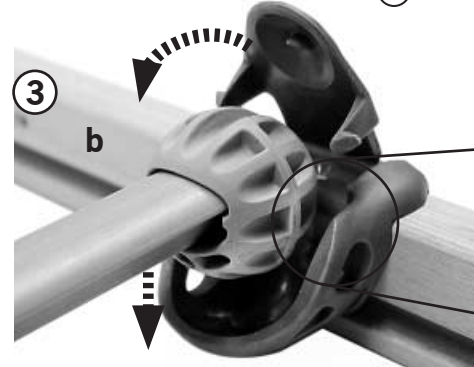
Kürzen Sie die Leisten mit einer kleinen Säge (z.B. Eisensäge oder mit einem für GFK\* geeignetem Blatt). Benötigtes Maß: Innenmaß zwischen den neuen Holmen - 30 mm ⑤.

Lattenroste Bachmann Ludwig-Ganghofer-Str. 18 84494 Neumarkt-St. Veit Tel. 08639-98 39 0 Fax 08639-98 39 44  
Email: wolfgang.bachmann@bachmann-lattenroste.de www.bachmann-lattenroste.de

Beim Sägen können kleine Glasfasern frei werden. Tragen Sie zum Schutz der Hände die beiliegenden Handschuhe. Atmen Sie den Staub nicht ein.  
\*GFK: Glasfaserverstärkter Kunststoff

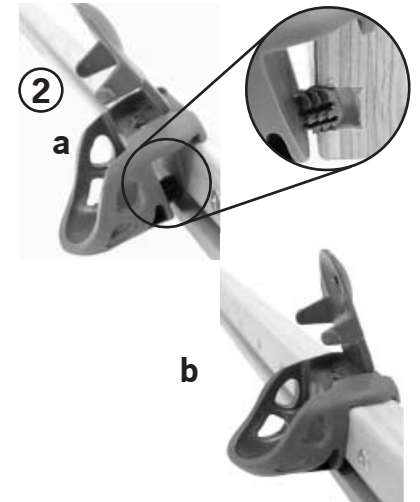
Setzen Sie die Schale schräg an den Holm an ② a. Der Zapfen auf der Rückseite der Schale liegt dabei schräg zur Nut. Drücken Sie die Schale mit der Handinnenfläche vorsichtig gegen den Holm. Die Schale rastet an der Oberseite ein ② b. Beginnen Sie an einem Holmende. Der Abstand zwischen dem Ende und der ersten Schale muß 50 mm betragen ⑤. Bringen Sie die restlichen Schalen nach Schablone 1 an. Schrauben Sie jede Schale von oben fest (Spaxschraube 3X16).

Stecken Sie die Kugeln auf die Enden der Trägerleisten ③ a. Die drei kleinen Öffnungen jeder Kugel müssen nach unten zeigen. Setzen Sie je eine Leiste in ein Kugelschalenpaar von oben ein. Drücken Sie den Deckel jeder Schale herunter. Der Deckel muß einrasten ③ b.

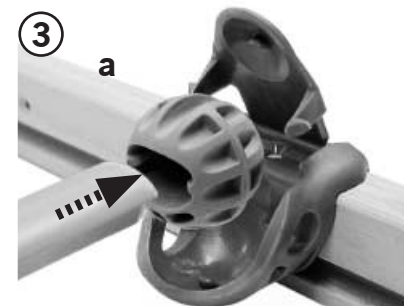


### Trägerleisten kürzen (Fortsetzung)

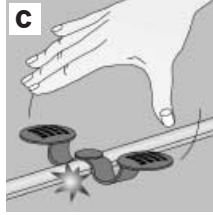
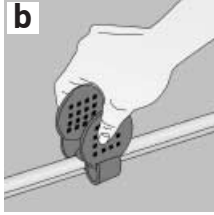
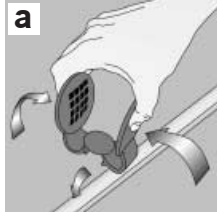
### Kugelschalen anbringen



### Trägerprofile einsetzen

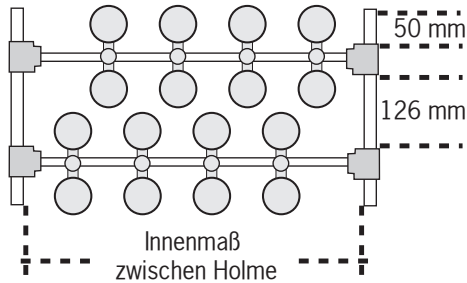


## Flügel aufclipsen ④



Clipsen Sie den ersten Flügel auf die erste Leiste direkt neben der Kugel auf. Setzen Sie weitere Flügel mit Schablone 2 auf.

## Abstände/Maße ⑤



### Abstand Holmende/Kugelschale

Der Abstand zwischen dem Holmende und der ersten bzw. letzten Kugelschale soll 50 mm betragen (Schablone 1).

### Abstand Kugelschalen

Der Abstand zwischen den Kugelschalen soll 126 mm betragen. Bei Holmen unter 200 cm Länge verringern Sie den Abstand gleichmäßig (Schablone 1).

### Inhalt

#### Holme (neu)



• 4 Stück

#### Flügel



• 44 Stück

#### Spaxschrauben 3x16 & 4x45

ohne Abb.

• 20/16 Stück

#### Trägerprofile



• 11 Stück

#### Kugelschalen & Kugeln



• 22 Stück

#### Handschuhe

• 1 Paar

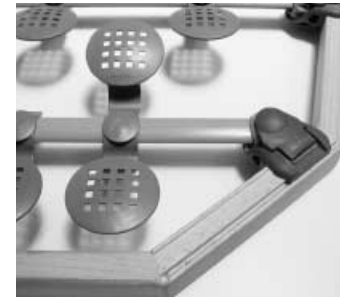
Abstand zwischen Holmende und Kugel = 50 mm

### Schablone 1

Bei **200 cm** langen Holmen:  
Abstand zwischen den Kugelschalen = 126 mm  
Bei **kürzeren** Holmen:  
Abstand gleichmäßig verringern.

### Schablone 2

Abstand zwischen den Flügeln = ca. 176 mm



# CaraWinx

Montageanleitung zum  
Nachrüstatz für  
vorhandene Caravanbetten  
und Reisemobilbetten